

Схема расположения границ публичного сервитута: ВЛ 10 кВ от ТП 10/0,4 кВ №77 до ТП 10/0,4 кВ №88 по Октябрьскому проспекту в г. Сыктывкаре с центром питания от яч. 133 ПС 110/10 кВ "Западная"



Масштаб 1:2000

Условные обозначения

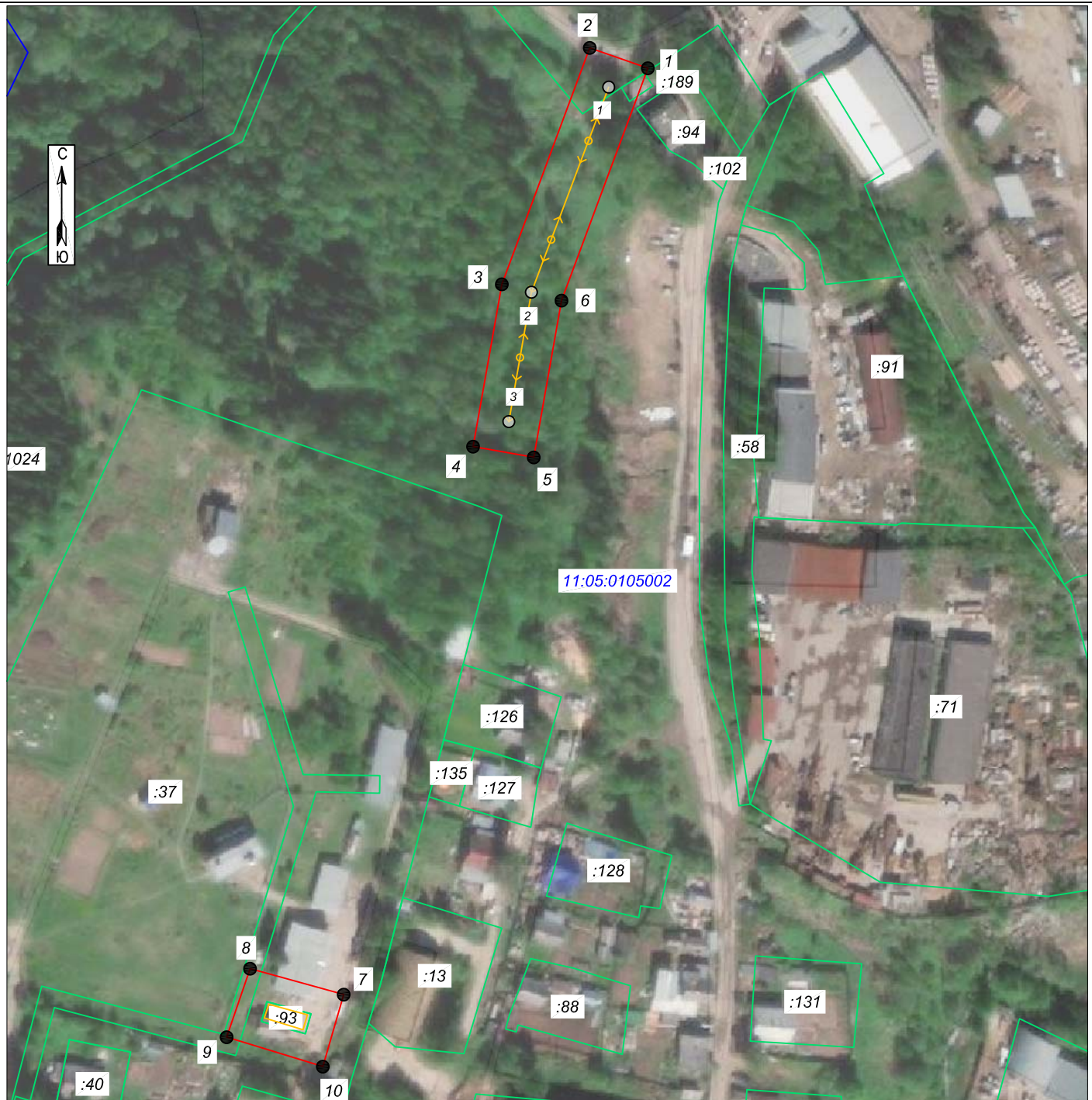
- 1 Номер поворотной точки границы публичного сервитута
- (red) Граница публичного сервитута
- (blue) Граница кадастрового квартала
- (yellow) Линия ВЛ
- 1 Номер опоры
- 11:05:0106005 Номер кадастрового квартала
- :281 Граница и номер земельного участка по сведениям ЕГРН

Подпись



Дата " 30 " июня 2021 г.

Схема расположения границ публичного сервитута: ВЛ-10КВ ТП-7-ТП-192



Масштаб 1:2000

Условные обозначения

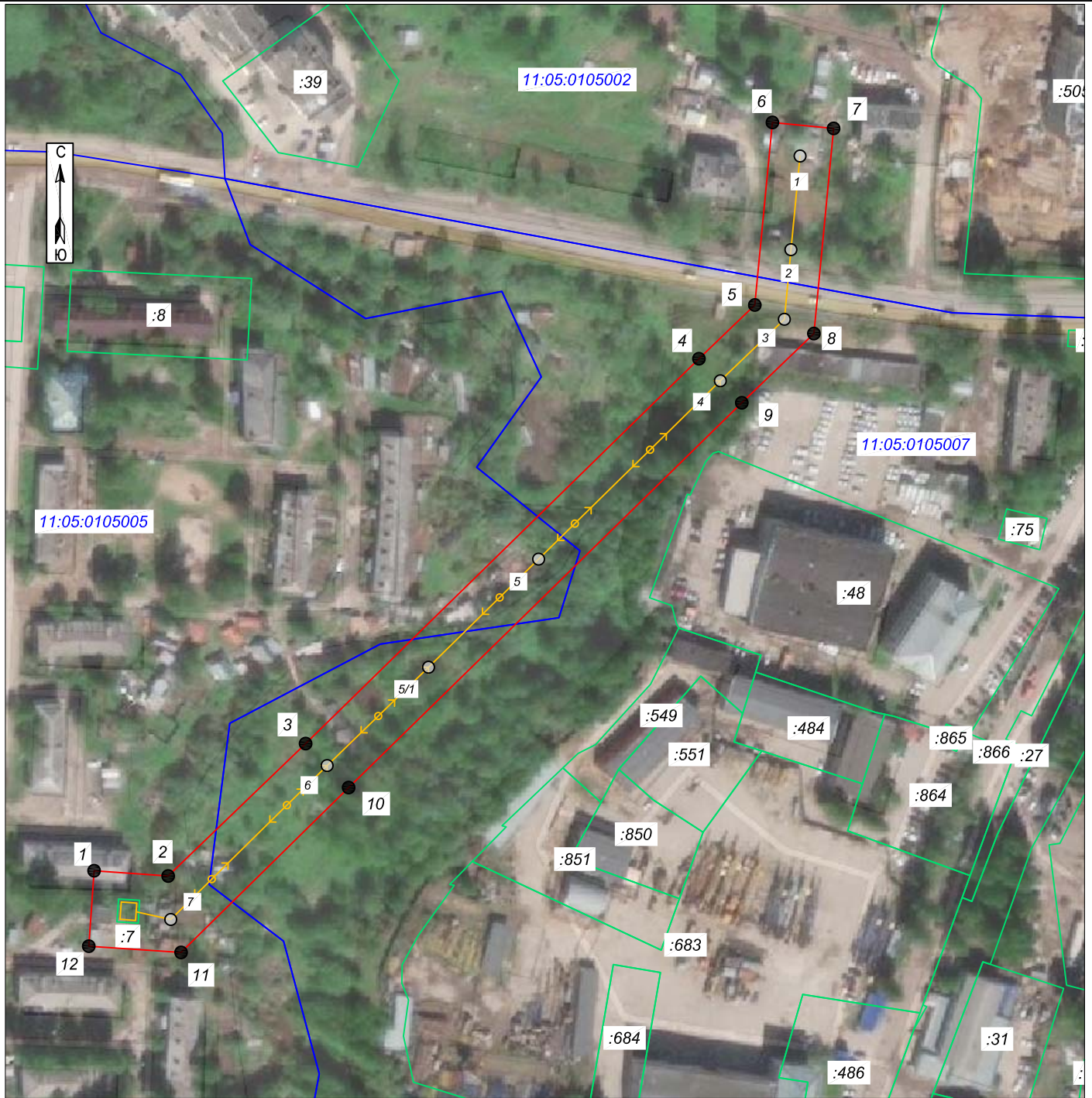
- 1 Номер поворотной точки границы публичного сервитута
- (red) Граница публичного сервитута
- (blue) Граница кадастрового квартала
- (yellow) Линия ВЛ
- 1 Номер опоры
- 11:05:0105002 Номер кадастрового квартала
- :281 Граница и номер земельного участка по сведениям ЕГРН

Подпись



Дата " 30 " июня 2021 г.

Схема расположения границ публичного сервитута: ВЛ-10КВ ТП-7-ТП-95



Масштаб 1:2000

Условные обозначения

- 1 Номер поворотной точки границы публичного сервитута
- (red) Граница публичного сервитута
- (blue) Граница кадастрового квартала
- (yellow) Линия ВЛ
- 1 Номер опоры
- 11:05:0105002 Номер кадастрового квартала
- :281 Граница и номер земельного участка по сведениям ЕГРН

Подпись



Дата " 30 " июня 2021 г.

Схема расположения границ публичного сервитута: ВЛ-10КВ ТП-85-ТП-129



Масштаб 1:2000

Условные обозначения

- 1 Номер поворотной точки границы публичного сервитута
- (red) Граница публичного сервитута
- (blue) Граница кадастрового квартала
- (yellow) Линия ВЛ
- 1 Номер опоры
- 11:05:0105004 Номер кадастрового квартала
- :281 Граница и номер земельного участка по сведениям ЕГРН

Подпись



Дата "01" июля 2021 г.

Схема расположения границ публичного сервитута: ВЛ 10 кВ от ТП 10/0,4 кВ №95 до ТП 10/0,4 кВ №195 в г. Сыктывкаре с центром питания от яч. 150 ПС 110/10 кВ "Западная"



Масштаб 1:2000

Условные обозначения

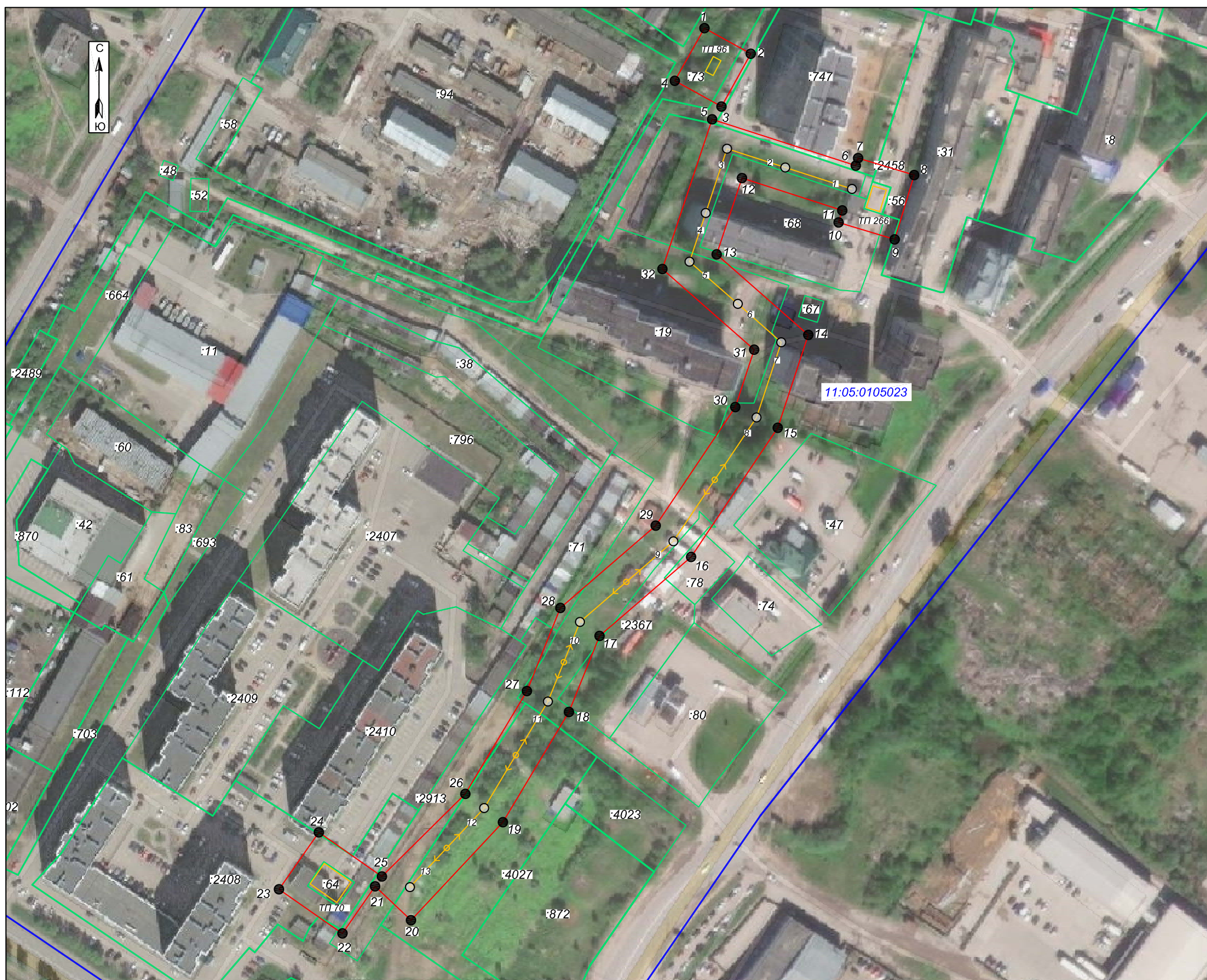
- 1 Номер поворотной точки границы публичного сервитута
- Граница публичного сервитута
- Граница кадастрового квартала
- Линия ВЛ
- / Номер опоры
- 11:05:0105005 Номер кадастрового квартала
- :281 Граница и номер земельного участка по сведениям ЕГРН

Подпись



Дата "05" июля 2021 г.

Схема расположения границ публичного сервитута: ВЛ-10КВ ТП-96-ТП-266-ТП-70



Масштаб 1:2000

Условные обозначения

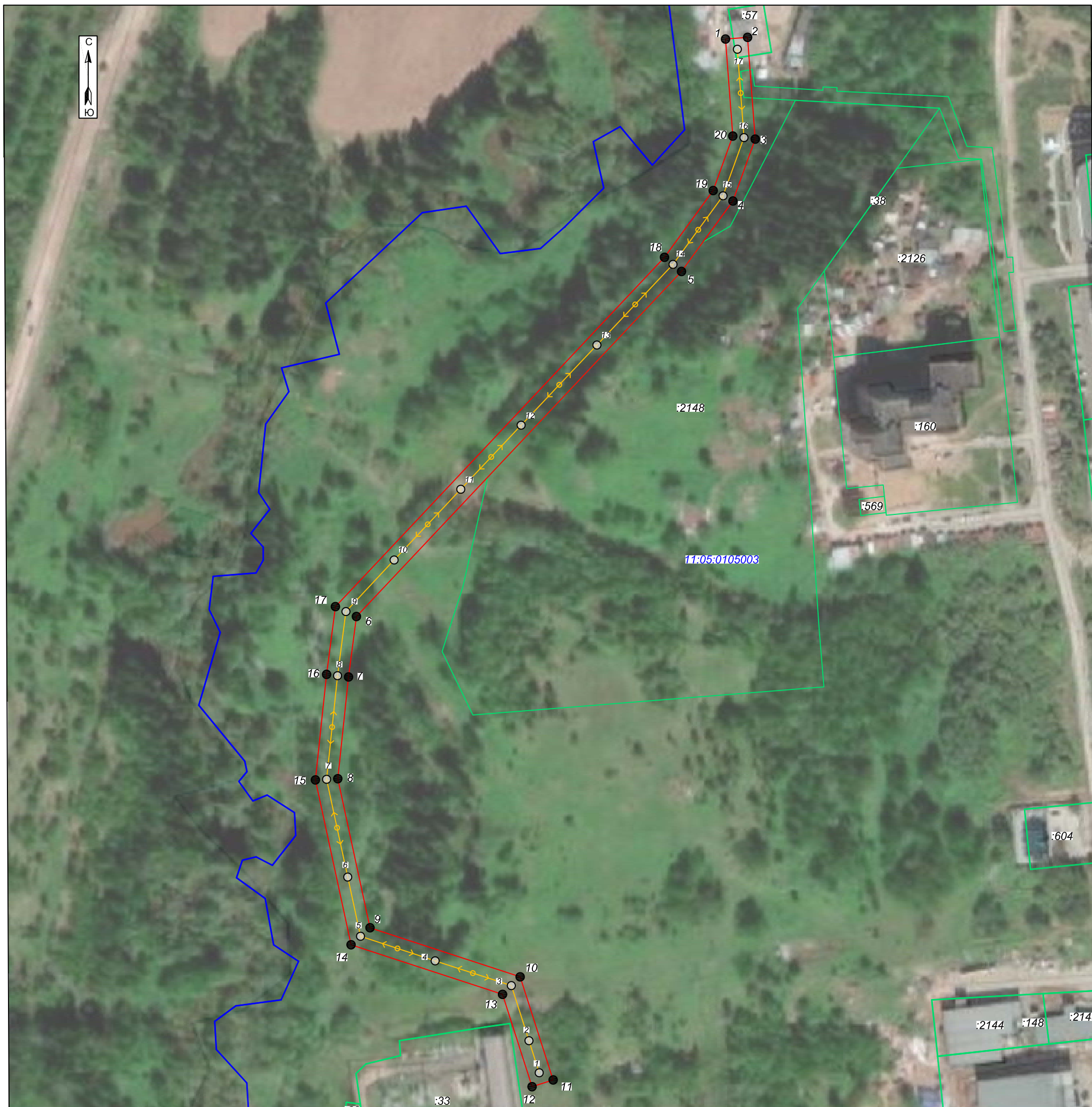
- 1 Номер поворотной точки границы публичного сервитута
- Граница публичного сервитута
- Граница кадастрового квартала
- Линия ВЛ
- 1 Номер опоры
- 11:05:0105023 Номер кадастрового квартала
- :281 Граница и номер земельного участка по сведениям ЕГРН

Подпись



Дата "29" июля 2021 г.

Схема расположения границ публичного сервитута: ВЛ-10КВ-ПС"ОРБИТА"-КНС В МКР.ИНД.ЖИЛ.ЗАСТРОЙКИ



Масштаб 1:2000

Условные обозначения

- 1 Номер поворотной точки границы публичного сервитута
- Граница публичного сервитута
- Граница кадастрового квартала
- Линия ВЛ
- 1 Номер опоры
- 11:05:0105003 Номер кадастрового квартала
- 1:281 Граница и номер земельного участка по сведениям ЕГРН

Подпись



Дата "29" июля 2021 г.

Схема расположения границ публичного сервитута: ВЛ-10 кВ от ВЛ-10 кВ
"ТП-312-ТП-323-ТП-321" до 2КТПГ - 400/10/0,4



Масштаб 1:2000

Условные обозначения

- 1 Номер поворотной точки границы публичного сервитута
- Граница публичного сервитута
- Граница кадастрового квартала
- Линия ВЛ
- 1 Номер опоры
- 11:05:0105026 Номер кадастрового квартала
- :281 Граница и номер земельного участка по сведениям ЕГРН

Подпись



Дата " 30 " июля 2021 г.

Схема расположения границ публичного сервитута: ВЛ 10 кВ от РП №18 яч. 17 до ТП №60 по ул. Индустриальная в г. Сыктывкаре с центром питания от яч. 133Д ПС 110/10 кВ «Западная»



Масштаб 1:2000

Условные обозначения

- 1 Номер поворотной точки границы публичного сервитута
- Граница публичного сервитута
- Граница кадастрового квартала
- Линия ВЛ
- / Номер опоры
- 11:05:0105001 Номер кадастрового квартала
- 281 Граница и номер земельного участка по сведениям ЕГРН

Подпись



Дата " 02 " августа 2021 г.